

Vostro 3667/3668

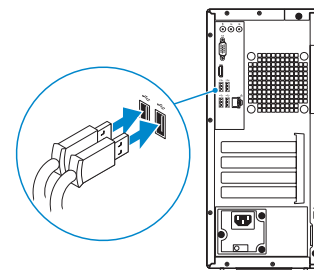
Quick Start Guide

Stručná úvodní příručka
Ghid de pornire rapidă
Priručnik za hitri zagon



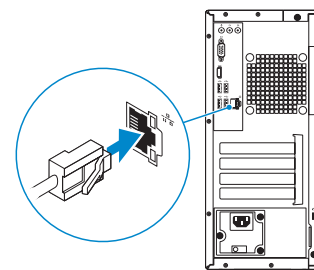
1 Connect the keyboard and mouse

Připojení klávesnice a myši
Conectați tastatura și mouse-ul
Priključite tipkovnico in miško



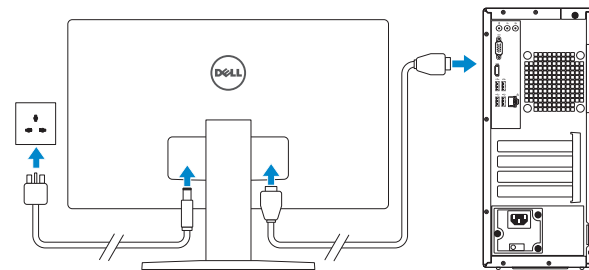
2 Connect the network cable — optional

Připojte síťový kabel – volitelné
Conectați cablul de rețea – opțional
Priključite omrežni kabel – dodatna možnost



3 Connect the display

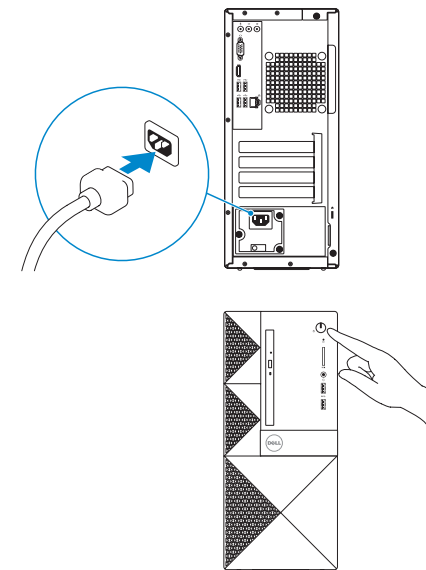
Připojení displeje
Conectați afișajul
Priključite zaslon



- NOTE:** If you ordered your computer with a discrete graphics card, connect the display to the discrete graphics card.
- POZNÁMKA:** Pokud jste si počítač objednali se samostatnou grafickou kartou, připojte displej k samostatné grafické kartě.
- NOTĂ:** Dacă ați comandat computerul cu o placă grafică separată, conectați afișajul la conectorul de pe placa grafică separată.
- OPOMBA:** Če ste kupili računalnik z ločeno grafično kartico, zaslon priklopite v priključek na ločeni grafični kartici.

4 Connect the power cable and press the power button

Připojte napájecí kabel a stiskněte tlačítko napájení
Conectați cablul de alimentare și apăsați pe butonul de alimentare
Priključite napajalni kabel in pritisnite gumb za vklop



5 Finish operating system setup

Dokončete nastavení operačního systému
Finalizați configurarea sistemului de operare
Končajte namestitvev operacijskega sistema

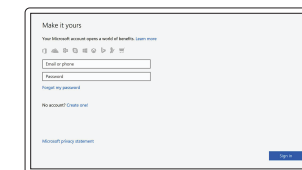
Windows 10



Connect to your network

Připojte se k síti
Conectați-vă la rețea
Povežite računalnik z omrežjem

- NOTE:** If you are connecting to a secured wireless network, enter the password for the wireless network access when prompted.
- POZNÁMKA:** Pokud se připojujete k zabezpečené bezdrátové síti, na vyzvání zadejte heslo pro přístup k dané bezdrátové síti.
- NOTĂ:** Dacă vă conectați la o rețea wireless securizată, introduceți parola pentru acces la rețeaua wireless atunci când vi se solicită.
- OPOMBA:** Če se povezuje v zaščiteno brezžično omrežje, ob pozivu vnesite geslo za dostop do brezžičnega omrežja.



Sign in to your Microsoft account or create a local account

Přihlaste se k účtu Microsoft nebo si vytvořte místní účet
Conectați-vă la contul Microsoft sau creați un cont local
Vpišite se v račun Microsoft ali ustvarite lokalni račun

Ubuntu

Follow the instructions on the screen to finish setup.

Dokončete nastavení podle pokynů na obrazovce.
Urmați instrucțiunile de pe ecran pentru a finaliza configurarea.
Sledite navodilom na zaslonu in zaključite namestitvev.

Product support and manuals

Podpora a příručky k produktům
Manuale și asistență pentru produse
Podpora in navodila za izdelke

Contact Dell

Kontaktujte společnost Dell
Contactați Dell
Stik z družbo Dell

Regulatory and safety

Regulace a bezpečnost
Reglementări și siguranță
Zakonski predpisi in varnost

Regulatory model

Směrnice model
Model pentru reglementare
Regulatorni model

Regulatory type

Regulační typ
Tip de reglementare
Regulativna vrsta

Computer model

Model počítače
Modelul computerului
Model računalnika

Dell.com/support

Dell.com/support/manuals

Dell.com/support/windows

Dell.com/contactdell

Dell.com/regulatory_compliance

D19M

D19M003

Vostro-3667/3668

Locate Dell apps in Windows 10

Vyhledejte aplikace Dell v systému Windows 10

Găsiți aplicații Dell în Windows 10

Poiščiite lokacije aplikacij Dell v Windows 10



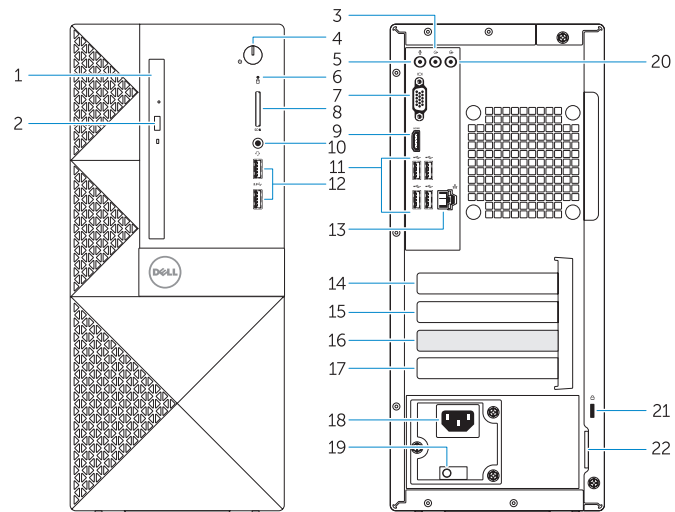
SupportAssist

Check and update your computer

Kontrola počítače a případná aktualizace
Verificați și actualizați computerul
Preverite in posodobite svoj računalnik

Features

Funkce | Caracteristici | Funkcije



1. Optical drive
2. Optical drive eject button
3. Line-out connector
4. Power button
5. Microphone
6. Hard drive activity light
7. VGA port
8. Memory card reader
9. HDMI port
10. Headset port
11. USB 2.0 ports
12. USB 3.0 ports
13. Network port

14. Expansion card slot
15. Expansion card slot
16. Empty slot
17. Expansion card slot
18. Power connector port
19. Power diagnostics light
20. Line-in connector
21. Security cable slot
22. Padlock ring

1. Optická jednotka
2. Tlačítko vysunutí optické jednotky
3. Výstupní konektor
4. Vypínač
5. Mikrofon
6. Kontrolka využití pevného disku
7. Port VGA
8. Čtečka paměťových karet
9. Port HDMI
10. Port pro náhlavní soupravu
11. Porty USB 2.0
12. Porty USB 3.0
13. Síťový port

14. Slot rozšiřující karty
15. Slot rozšiřující karty
16. Prázdný slot
17. Slot rozšiřující karty
18. Port konektoru napájení
19. Kontrolka diagnostiky napájení
20. Konektor Line-in
21. Slot bezpečnostního kabelu
22. Kroužek na visací zámek

1. Optični pogon
2. Gumb za izmet optičnega pogona
3. Izhodni priključek
4. Gumb za vklop/izklop
5. Mikrofon
6. Lučka dejavnosti trdega diska
7. Vrata VGA
8. Bralnik pomnilniških kartic
9. Vrata HDMI
10. Vrata za slušalke in mikrofon
11. Vrata USB 2.0
12. Vrata USB 3.0
13. Omrežna vrata

14. Reža za razširitveno kartico
15. Reža za razširitveno kartico
16. Prazna reža
17. Reža za razširitveno kartico
18. Vrata napajalnega priključka
19. Lučka diagnostike napajanja
20. Vhodni priključek
21. Reža za varnostni kabel
22. Obroček ključavnice



0GP97FA00